

# LOAD CHART

# MAC 25-4 (SL)

GRAPHIQUE DE CHARGE · TRAGLASTTABELLE · DIAGRAMMA DI CARICO · TABLA DE CARGA · TABELA DE CARGA · ТАБЛИЦА НАГРУЗОК

Hook block, rear counterweight, third boom retracted · Crochet-moufle, contrepoids arrière, troisième section flèche rentrée · Unterflasche, hinteres Gegengewicht, drittes Auslegersegment eingefahren · Bozzello, contrappeso posteriore, terza sezione braccio retratta · Bloque de gancho, contrapeso trasero, tercera sección de pluma retraída · Moitão, contrapeso na traseira, terceira lança recolhida · Крюкблок, задний противовес, третья секция стрелы втянута

Pick & Carry 0.4 m/s (1.44 km/h)  66.6%

 6.1 m – 14.0 m

AS 1418.5

m	(m)													m	
	6.1	6.5	7.0	7.5	8.0	8.5	9.0	9.5	10.0	11.0	12.0	13.0	14.0		
1.4	25000	25000	25000	2500	24500	23950	23550								1.4
	24800	24800	24800	24750	24550	24000	23600								
	49°	52°	56°	58°	61°	63°	65°								
2.0	22950	22950	22900	22900	22850	22800	22800	22750	22750						2.0
	20550	20550	20500	20450	20450	20400	20350	20350	20300						
	41°	45°	49°	52°	55°	58°	60°	62°	64°						
2.5	18100	18100	18050	18000	18000	17950	17950	17900	17900	17850					2.5
	17300	17300	17250	17250	17200	17200	17150	17150	17150	17100					
	16150	16150	16100	16100	16050	16050	16000	16000	15950	15100					
3.0	14800	14800	14800	14800	14750	14750	14700	14700	14700	14650	14550				3.0
	14200	14150	14150	14150	14100	14100	14050	14050	14050	14000	13450				
	13200	13200	13200	13150	13150	13100	13100	13100	13050	12650	11450				
3.5	12500	12450	12450	12450	12450	12400	12400	12400	12350	12350	12300	12300			3.5
	11950	11900	11900	11900	11900	11850	11850	11850	11800	11800	11750	11600			
	11100	11100	11100	11050	11050	11050	11000	11000	11000	10850	9900	9100			
4.0	(3.5)	19°	28°	35°	40°	44°	47°	50°	53°	57°	61°	63°			4.0
	11100	10700	10700	10700	10700	10650	10650	10650	10600	10600	10600	10550			
	10600	10200	10200	10200	10200	10200	10200	10150	10150	10150	10100	10100	10100		
5.0	9850	9500	9500	9500	9500	9450	9450	9450	9400	9400	8750	8050	7500		5.0
	(3.9)	18°	27°	34°	39°	43°	46°	49°	54°	58°	61°	63°			
	9650	8500	8250	8250	8250	8250	8250	8200	8200	8200	8150	8150			
6.0	9200	8100	7850	7850	7850	7850	7850	7850	7800	7800	7800	7750			6.0
	8500	7500	7250	7250	7250	7250	7250	7250	7250	7050	6500	6100			
	(4.4)	(4.9)	17°	26°	32°	37°	40°	46°	51°	55°	58°				
7.0	7500	6750	6600	6600	6600	6600	6600	6600	6600	6550	6550	6550			7.0
	7200	6450	6250	6250	6250	6250	6250	6250	6250	6250	6250	6200			
	6650	5950	5800	5800	5800	5800	5800	5800	5800	5750	5450	5100			
8.0	(5.4)	(5.9)	16°	24°	30°	38°	44°	49°	53°						8.0
	6100	5550	5400	5400	5400	5400	5400	5400	5400	5400	5400	5400			
	5800	5250	5150	5150	5150	5150	5150	5150	5150	5100	5100	5100			
9.0	5350	4850	4750	4750	4750	4750	4750	4750	4700	4700	4700	4350			9.0
	(6.4)	(6.9)	15°	29°	37°	42°	47°								
	5050	4550	4550	4550	4550	4550	4550	4550	4550	4550	4550	4550			
10	4800	4300	4300	4300	4300	4300	4300	4300	4300	4300	4300	4300			10
	4400	3950	3950	3950	3950	3950	3950	3950	3950	3950	3950	3850			
	(7.4)	14°	27°	35°	41°										
11	4250	3850	3850	3850	3850	3850	3850	3850	3850	3850	3850	3850			11
	4000	3650	3650	3650	3650	3650	3650	3650	3650	3650	3650	3650			
	3650	3300	3300	3300	3300	3300	3300	3300	3300	3300	3300	3300			
12	(8.4)	14°	26°	34°											12
	3600	3300	3300	3300	3300	3300	3300	3300	3300	3300	3300	3300			
	3400	3100	3100	3100	3100	3100	3100	3100	3100	3100	3100	2850			
12	3100	2850	2850	2850	2850	2850	2850	2850	2850	2850	2850	2850			12
	2950	2700	2700	2700	2700	2700	2700	2700	2700	2700	2700	2700			
	2650	2400	2400	2400	2400	2400	2400	2400	2400	2400	2400	2400			
12	(10.4)	13°													12
	2700	2550	2550	2550	2550	2550	2550	2550	2550	2550	2550	2550			
	2250	2250	2250	2250	2250	2250	2250	2250	2250	2250	2250	2250			
	(11.4)														

For explanations see page 11 · Pour plus de détails, voir page 11 · Bemerkungen siehe Seite 11 · Per spiegazioni vedere a pagina 11 · Véase p. 11 para más información · Para explicações, ver página 11 · Объяснения см. на стр. 11

Notes to lifting capacity · Notes relatives à la capacité de levage · Anmerkungen zu den Tragfähigkeiten · Annotazioni sulle portate · Notas sobre la capacidad de elevación · Notas sobre a capacidade de içamento · Примечания по грузоподъемности: see page 19 · voir page 19 · siehe Seite 19 · vedi pagina 19 · ver página 19 · ver página 19 · см. на стр. 19


# LOAD CHART

# MAC 25-4 (SL)

GRAPHIQUE DE CHARGE · TRAGLASTTABELLE · DIAGRAMMA DI CARICO ·  
TABLA DE CARGA · TABELA DE CARGA · ТАБЛИЦА НАГРУЗОК

**Hook block, rear counterweight, third boom extending · Crochet-moufle, contrepoids arrière, troisième section flèche sortie · Unterflasche, hinteres Gegengewicht, drittes Auslegersegment ausfahrend · Bozzello, contrappeso posteriore, terza sezione braccio estesa · Bloque de gancho, contrapeso trasero, tercera sección de pluma extendida · Moitão, contrapeso na traseira, terceira lança estendida · Крюкоблок, задний противовес, третья секция стрелы выдвинута**

Pick & Carry 0.4 m/s (1.44 km/h)  66.6%

 15.0 m – 18.42 m

AS 1418.5

m	(m)				m
	15.0	16.0	17.0	18.4	
kg	kg	kg	kg	kg	
5.0	8200	8300	8400		5.0
	7850	7900	7950		
	5800	5600	5400		
	61°	63°	65°		
6.0	6600	6700	6750	6850	6.0
	6300	6350	6450	6400	
	4850	4700	4550	4400	
	56°	59°	61°	64°	
7.0	5450	5550	5600	5700	7.0
	5150	5250	5350	5400	
	4200	4050	3950	3800	
	51°	54°	57°	60°	
8.0	4600	4650	4750	4800	8.0
	4350	4400	4500	4600	
	3650	3550	3450	3350	
	45°	49°	52°	56°	
9.0	3900	4000	4050	4150	9.0
	3700	3750	3850	3950	
	3250	3150	3050	2950	
	39°	44°	47°	52°	
10	3350	3450	3500	3600	10
	3150	3250	3300	3400	
	2900	2850	2750	2650	
	33°	38°	42°	47°	
11	2900	3000	3050	3150	11
	2750	2850	2900	3000	
	2500	2550	2500	2400	
	24°	32°	37°	43°	
12	2550	2650	2700	2800	12
	2400	2450	2550	2600	
	2150	2200	2300	2200	
	12°	24°	31°	38°	
13	2400	2300	2400	2450	13
	2250	2150	2250	2300	
	2000	1950	2000	2050	
	(12.4)	12°	23°	32°	
14		2200	2100	2200	14
		1850	1750	1850	
		(13.4)	12°	25°	
			2000	1950	
15			1650	1650	15
			(14.4)	17°	
				1800	
	15.71			1450	
			(15.8)	15.71	

### Notes to lifting capacity ·

Notes relatives à la capacité de levage ·

Anmerkungen zu den Tragfähigkeiten ·

Annotazioni sulle portate ·

Notas sobre la capacidad de elevación ·

Notas sobre a capacidade de içamento ·

Примечания по грузоподъемности

see page 19 · voir page 19 · siehe Seite 19 ·  
vedi pagina 19 · ver página 19 · ver página 19 ·  
см. на стр. 19

- RC (kg) at 0° articulation · Cap. nom. (kg) à 0° d'articulation · NT (kg) bei 0° Schwenk · Cn (kg) con snodo 0° · CN (kg) a 0° de articulación · RC (kg) com articulação a 0° · Номинальная грузоподъемность (кг) при повороте на шарнире 0°
- RC (kg) at 25° articulation · Cap. nom. (kg) à 25° d'articulation · NT (kg) bei 25° Schwenk · Cn (kg) con snodo 25° · CN (kg) a 25° de articulación · RC (kg) com articulação a 25° · Номинальная грузоподъемность (кг) при повороте на шарнире 25°
- RC (kg) at 40° articulation · Cap. nom. (kg) à 40° d'articulation · NT (kg) bei 40° Schwenk · Cn (kg) con snodo 40° · CN (kg) a 40° de articulación · RC (kg) com articulação a 40° · Номинальная грузоподъемность (кг) при повороте на шарнире 40°
- Boom elevation angle · Angle de relevage de la flèche · Auslegerwinkel · Angolo di brandeggio · Ángulo elevación pluma · Ángulo elevação lança · Угол стрелы
- Radius at 0° boom angle · Rayon pour un angle de flèche de 0° · Radius bei 0° Auslegerwinkel · Raggio con inclinazione braccio 0° · Radio a ángulo de pluma 0° · Raio a 0° de ángulo da lança · Радиус при угле наклона стрелы 0°
- Loads above red line are structural · Les charges listées au-dessus de la ligne rouge dépassent les limites structurelles · Lasten oberhalb der roten Linie beschädigen den konstruktiven Aufbau · I carichi al di sopra della linea rossa superano i limiti strutturali · Las cargas encima de la línea roja son estructurales · Cargas acima da linha vermelha são estruturais · Грузоподъемность выше красной линии находится в пределах конструкционной прочности

# LOAD CHART

## MAC 25-4 (SL)

GRAPHIQUE DE CHARGE · TRAGLASTTABELLE · DIAGRAMMA DI CARICO ·  
TABLA DE CARGA · TABELA DE CARGA · ТАБЛИЦА НАГРУЗОК

Hook block, rear counterweight + Superlift extra counterweight, third boom retracted · Crochet-moufle, Contrepoids arrière + Superlift Extra, troisième section flèche rentrée · Unterflasche, hinteres Gegengewicht + Superlift Extra Gegengewicht, drittes Auslegersegment eingefahren · Bozzello, contrappeso posteriore + contrappeso extra Superlift, terza sezione braccio retratta · Bloque de gancho, contrapeso trasero + contrapeso extra Superlift, terceira pluma retraída · Moitão, contrapeso na traseira + contrapeso extra do Superlift, terceira lança recolhida · Крюкблок, задний противовес + дополнительный противовес Superlift, третья секция стрелы втянута

Pick & Carry 0.4 m/s (1.44 km/h)  66.6%

 6.1 m – 14.0 m

AS 1418.5

m	(m)													m	
	6.1	6.5	7.0	7.5	8.0	8.5	9.0	9.5	10.0	11.0	12.0	13.0	14.0		
1.4	25000	25000	25000	25000	24500	23950	23550								1.4
	25000	25000	25000	25000	24500	24000	23600								
2.0	23350	23300	23300	23300	23250	23250	23250	23250	23200						2.0
	22550	22500	22500	22500	22450	22450	22450	22400	22400						
2.5	21500	21500	21450	21450	21400	21400	21350	21300	21300	19100					2.5
	20550	20500	20500	20450	20450	20400	20400	20350	20350	17750					
3.0	19100	19050	19050	19000	19000	18950	18950	18900	17950	15900					3.0
	17650	17650	17650	17600	17600	17550	17550	17500	17500	14550					
3.5	16850	16850	16850	16800	16800	16750	16750	16750	16700	16350	13450				3.5
	15650	15650	15650	15600	15600	15550	15550	14900	13350	12100					
4.0	14950	14900	14900	14900	14850	14850	14850	14800	14800	14800	13450	12600			4.0
	14250	14200	14200	14200	14200	14150	14150	14150	14100	14100	12450	11600			
5.0	13200	13200	13200	13150	13150	13100	13100	13100	12750	11500	10500	9650			5.0
	12700	12250	12250	12200	12200	12200	12200	12200	12150	12150	11650	10850	10200		
6.0	11750	11350	11350	11300	11300	11300	11300	11300	11150	10050	9250	8550	7950		6.0
	11600	10250	9950	9950	9950	9950	9950	9900	9900	9900	9850	9600			
7.0	11050	9750	9450	9450	9450	9450	9450	9450	9400	9400	9400	9400	9000		7.0
	10200	9000	8750	8750	8750	8750	8750	8700	8100	7450	6900	6450			
8.0	9150	8200	8000	8000	8000	8000	8000	8000	8000	8000	8000	7950	7950		8.0
	8700	7800	7600	7600	7600	7600	7600	7600	7600	7600	7600	7550	7550		
9.0	8000	7200	7000	7000	7000	7000	7000	7000	6850	6250	5800	5400			9.0
	7450	6800	6650	6650	6650	6650	6650	6650	6600	6600	6600	6600	6250		
10.0	7050	6450	6300	6300	6300	6300	6300	6300	6300	6300	6300	6250	6250		10.0
	6500	5900	5800	5800	5800	5800	5800	5800	5400	5000	4650				
11.0	6200	5600	5600	5600	5600	5600	5600	5600	5600	5600	5600	5600	5600		11.0
	5900	5300	5300	5300	5300	5300	5300	5300	5300	5300	5300	5300	5300		
12.0	5400	4850	4850	4850	4850	4850	4850	4850	4850	4850	4850	4850	4850		12.0
	5000	4550	4550	4550	4550	4550	4550	4550	4550	4550	4550	4550	4550		

For explanations see page 13 · Pour plus de détails, voir page 13 · Bemerkungen siehe Seite 13 · Per spiegazioni vedere a pagina 13 ·  
Véase p. 13 para más información · Para explicações, ver página 13 · Объяснения см. на стр. 13

Notes to lifting capacity · Notes relatives à la capacité de levage · Anmerkungen zu den Tragfähigkeiten · Annotazioni sulle portate ·  
Notas sobre la capacidad de elevación · Notas sobre a capacidade de içamento · Примечания по грузоподъемности:  
see page 19 · voir page 19 · siehe Seite 19 · vedi pagina 19 · ver página 19 · ver página 19 · см. на стр. 19



# LOAD CHART

## MAC 25-4 (SL)

GRAPHIQUE DE CHARGE · TRAGLASTTABELLE · DIAGRAMMA DI CARICO ·  
TABLA DE CARGA · TABELA DE CARGA · ТАБЛИЦА НАГРУЗОК

**Hook block, rear counterweight + Superlift extra counterweight, third boom extending · Crochet-moufle, Contrepoids arrière + Superlift Extra, troisième section flèche sortie · Unterflasche, hinteres Gegengewicht + Superlift Extra Gegengewicht, drittes Auslegersegment ausfahrend · Bozzello, contrappeso posteriore + contrappeso extra Superlift, terza sezione braccio estesa · Bloque de gancho, contrapeso trasero + contrapeso extra Superlift, terceira pluma extendida · Moitão, contrapeso na traseira + contrapeso extra do Superlift, terceira lança estendida · Крюкоблок, задний противовес + дополнительный противовес Superlift, третья секция стрелы выдвинута**

Pick & Carry 0.4 m/s (1.44 km/h)  66.6%

 15.0 m – 18.42 m

AS 1418.5

m	(m)				m
	15.0	16.0	17.0	18.4	
kg	kg	kg	kg	kg	
5.0	9200	8950	8700		5.0
	8600	8200	7950		
	6150	5950	5750		
	61°	63°	65°		
6.0	8000	7800	7600	6950	6.0
	7550	7300	7100	6400	
	5200	5000	4850	4650	
	56°	59°	61°	64°	
7.0	6650	6750	6800	6400	7.0
	6300	6400	6400	5950	
	4450	4300	4200	4050	
	51°	54°	57°	60°	
8.0	5650	5750	5800	5900	8.0
	5350	5450	5500	5550	
	3900	3800	3700	3550	
	45°	49°	52°	56°	
9.0	4850	4950	5000	5100	9.0
	4600	4650	4750	4800	
	3500	3350	3300	3150	
	39°	44°	47°	52°	
10	4200	4300	4350	4450	10
	4000	4050	4150	4200	
	3150	3050	2950	2850	
	33°	38°	42°	47°	
11	3700	3800	3850	3950	11
	3500	3550	3650	3700	
	2900	2800	2700	2600	
	24°	32°	37°	43°	
12	3250	3350	3400	3500	12
	3050	3150	3200	3300	
	2650	2550	2500	2350	
	12°	24°	31°	38°	
13	3100	2950	3050	3100	13
	2900	2800	2850	2950	
	2600	2400	2300	2200	
	(12.4)	12°	23°	32°	
14		2850	2700	2800	14
		2400	2150	2050	
		(13.4)	12°	25°	
			2600	2500	
15			2200	1900	15
			(14.4)	17°	
				2300	
				1900	
15.71				2300	15.71
				1900	
				(15.8)	

### Notes to lifting capacity ·

Notes relatives à la capacité de levage ·

Anmerkungen zu den Tragfähigkeiten ·

Annotazioni sulle portate ·

Notas sobre la capacidad de elevación ·

Notas sobre a capacidade de içamento ·

Примечания по грузоподъемности

see page 19 · voir page 19 · siehe Seite 19 ·

vedi pagina 19 · ver página 19 · ver página 19 ·

см. на стр. 19

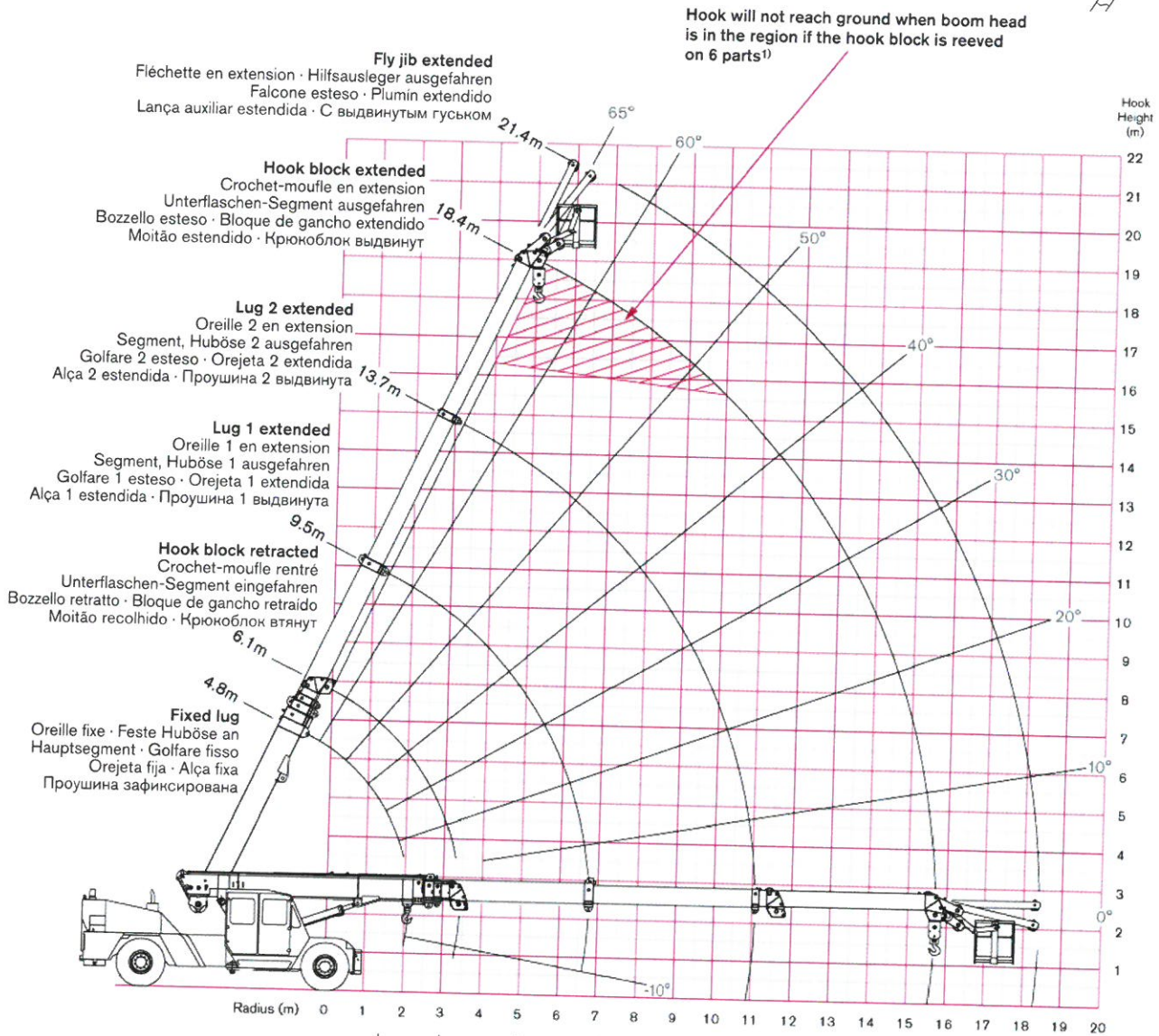
- RC (kg) at 0° articulation · Cap. nom. (kg) à 0° d'articulation · NT (kg) bei 0° Schwenk · Cn (kg) con snodo 0° · CN (kg) a 0° de articulación · RC (kg) com articulação a 0° · Номинальная грузоподъемность (кг) при повороте на шарнире 0°
- RC (kg) at 25° articulation · Cap. nom. (kg) à 25° d'articulation · NT (kg) bei 25° Schwenk · Cn (kg) con snodo 25° · CN (kg) a 25° de articulación · RC (kg) com articulação a 25° · Номинальная грузоподъемность (кг) при повороте на шарнире 25°
- RC (kg) at 40° articulation · Cap. nom. (kg) à 40° d'articulation · NT (kg) bei 40° Schwenk · Cn (kg) con snodo 40° · CN (kg) a 40° de articulación · RC (kg) com articulação a 40° · Номинальная грузоподъемность (кг) при повороте на шарнире 40°
- Boom elevation angle · Angle de relevage de la flèche · Auslegerwinkel · Angolo di brandeggio · Ángulo elevación pluma · Ángulo elevação lança · Угол стрелы
- Radius at 0° boom angle · Rayon pour un angle de flèche de 0° · Radius bei 0° Auslegerwinkel · Raggio con inclinazione braccio 0° · Radio a ángulo de pluma 0° · Raio a 0° de ángulo da lança · Радиус при угле наклона стрелы 0°
- Loads above red line are structural · Les charges listées au-dessus de la ligne rouge dépassent les limites structurales · Lasten oberhalb der roten Linie beschädigen den konstruktiven Aufbau · I carichi al di sopra della linea rossa superano i limiti strutturali · Las cargas encima de la línea roja son estructurales · Cargas acima da linha vermelha são estruturais · Грузоподъемность выше красной линии находится в пределах конструкционной прочности

# RANGE DIAGRAM

## MAC 25-4 (SL)

DIAGRAMME DE CHARGE · ARBEITSBEREICH · CAMPO DI PORTATA ·  
 DIAGRAMA DE ALCANCE · DIAGRAMA DE ALCANCES ·  
 ДИАГРАММЫ РАБОЧЕЙ ЗОНЫ

Pick & Carry 0.4m/s (1.44 km/h)  66.6%



MAC 25-4	25.0	14.8	8.5	5.7	3.6	2.4	1.8
MAC 25-4 SL	25.0	17.6	9.9	6.8	4.4	3.1	2.3

### Rated Capacity (RC) at 0° articulation ·

Capacité nominale (Cn) à 0° d'articulation · Nenntragfähigkeit (NT) bei 0° Schwenk · Capacità nominale (Cn) con snodo 0° articulation · Capacidad nominal (CN) a 0° de articulación · Capacidade nominal (RC) com articulação a 0° · Номинальная грузоподъемность (RC) при повороте на шарнире 0°

<sup>1)</sup> Hook will not reach ground when boom head is in the region if the hook block is reeved on 6 parts · Le crochet n'atteint pas le sol quand la tête de flèche est dans la zone si le crochet-moufle est enrôlé sur 6 pièces · Haken reicht nicht bis zum Boden, wenn sich der Auslegerkopf in diesem Bereich befindet und die Unterflasche 6-fach eingeschert ist · Il gancho non raggiunge la terra quando la testa del braccio si trova nell'area se il bozzello è costituito da 6 pulegge · El gancho no alcanzará el suelo cuando la cabeza de la pluma está en la región y el bloque de gancho está enhebrado en 6 partes · Gancho não toca o solo quando a cabeça da lança está na região se o moitão passar os cabos em 6 partes · Крюк не доходит до земли, когда головка стрелы находится этой области, если крюкоблок запасован на 6 тросов